

MÉMENTO

Vérification de l'isolation des conduites dans le cadre des contrôles PAC-SM

Version mars 2025

Travailler ensemble

Conseiller plutôt que punir

Isolation – Principes fondamentaux

1. Nous effectuons les contrôles de la même manière dans toute la Suisse.
2. Nous ne vérifions pas si la chaufferie se trouve à l'intérieur ou à l'extérieur du périmètre d'isolation. Nous partons du principe que les chaufferies ne s'y trouvent pas. La plupart des maîtres d'ouvrage et de nombreux installateurs ne sont pas en mesure de fournir des informations à ce sujet, en particulier dans le cas de bâtiments anciens.
3. Nous vérifions le matériau isolant utilisé ainsi que la qualité et la réalisation de l'isolation sans endommager l'isolation.
4. Les conduites existantes doivent être isolées si des prescriptions cantonales le prévoient.
5. Toutes les conduites accessibles de chauffage et d'eau chaude sanitaire doivent être isolées.

Isolations – Points importants

Défaut majeur

Le défaut sera signalé et l'installateur devra le corriger dans un délai de 60 jours.

- Une seule couche d'élastomère (p. ex. Armaflex) a été posée pour les conduites de chauffage.
- Certaines conduites de chauffage ne sont pas isolées.
- L'isolation a été réalisée avec des matériaux de mauvaise qualité.
- Les conduites d'eau chaude sanitaire ne sont pas isolées.

Défaut mineur

Le défaut sera signalé. Aucun suivi de la correction ne sera effectué.

- Les conduites sont correctement isolées, sauf les conduites courtes ou certains éléments.

Pas de défaut

- La conduite d'eau chaude sanitaire est isolée jusqu'au milieu du siphon.
- La conduite d'eau chaude sanitaire est totalement isolée, y compris le siphon.

Fiche technique suissetec

« Isolation dans la technique du bâtiment »

- <https://merkblatt.suissetec.ch/fr-CH/ALLE234>

Exemples d'isolation correcte



Exemples d'isolation correcte



Exemples d'isolation incorrecte

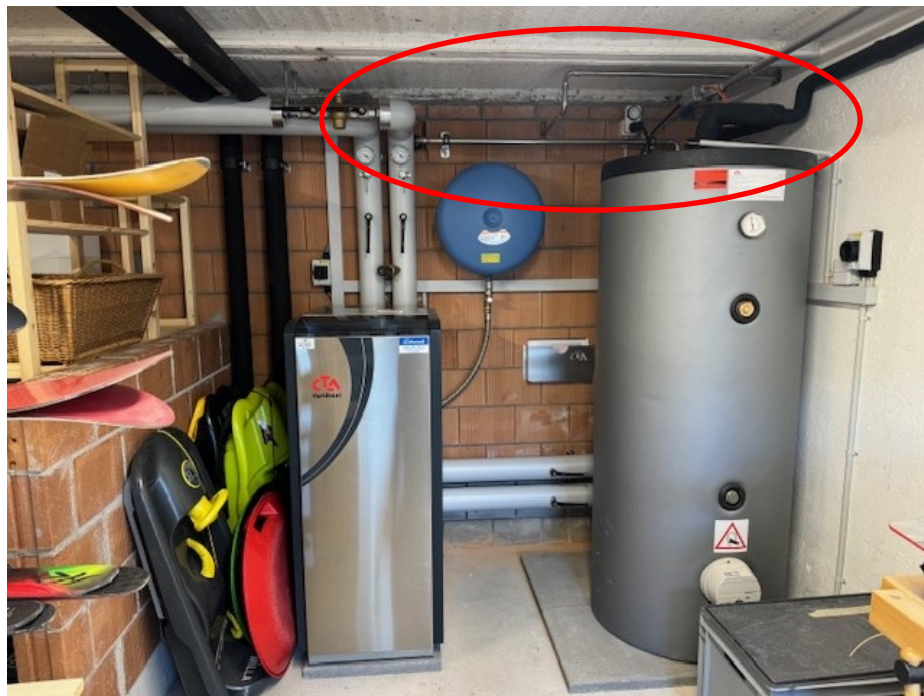


Exemples d'isolation incorrecte



Le siphon aurait dû être entièrement isolé.

Exemple d'isolation incorrecte



Isolation manquante

Exemples d'isolation incorrecte



Conduites de chauffage



Conduites sanitaires

Il n'y a aucune isolation. Les conduites sanitaires doivent également être isolées.

Isolation des siphons



Les **siphons non isolés**, comme celui illustré sur la photo, sont **interdits**.

En principe, les siphons peuvent être isolés de deux manières :

1. Le siphon est entièrement isolé
Isolation visant à obtenir la meilleure efficacité énergétique possible.
2. Seule la moitié du siphon côté chauffe-eau est isolée
Solution visant à obtenir la meilleure protection possible contre les légionelles.